

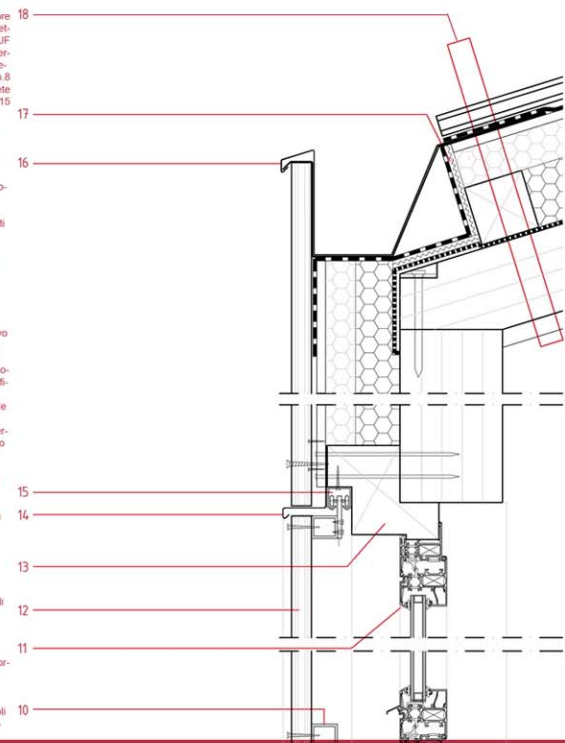
**ATP & ARCHITETTI/Arch. Emanuele Luciani - Arch. Giovanna Di Virgilio**  
**Ambulatorio Pediatrico Polivalente**

6\_Foto angolo sud

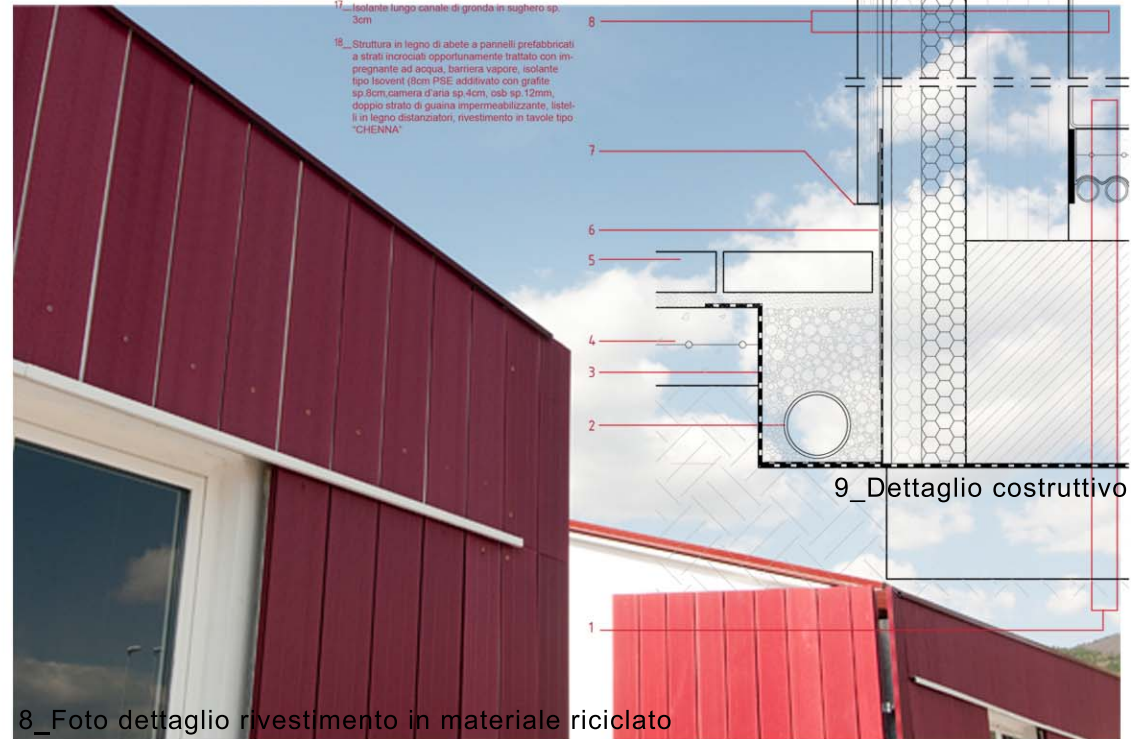


**DETTAGLIO COSTRUTTIVO\_Sez. verticale**

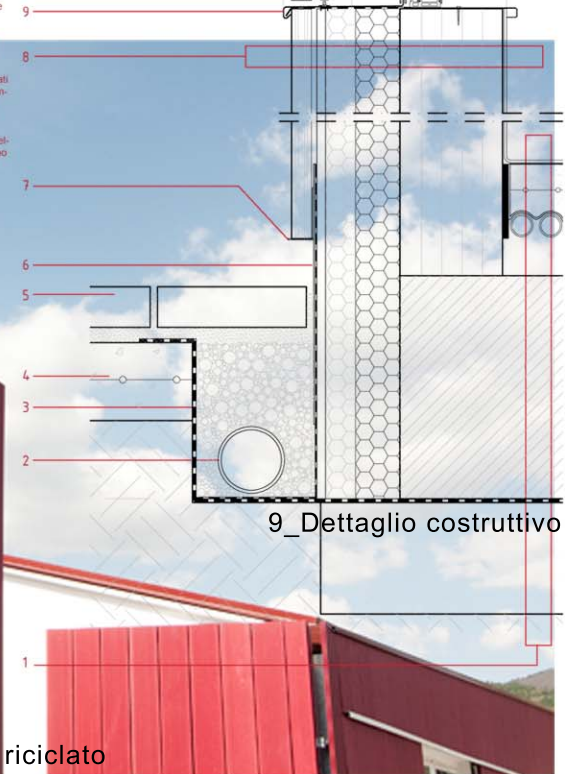
- 1\_Pavimentazione in pvc statico dissipativo colore rosso sp. 2mm fissata mediante collante, massetto autoivellente FE 80 TERMICO tipo KNAUF sp.3 cm, pacchetto pavimento radiante con serpentine in pvc e pannello isolante sagomato, premassetto isolante in cls di argilla espansa sp.8 cm, platea di cls C25/30 armata con doppia rete elettrosaldata f8 M20 sp.40cm, cls magro C10/15 sp.15 cm
- 2\_Drenaggio con ghiaia di fiume e tubo drenante D:110mm
- 3\_Guaina impermeabilizzante sp.4mm
- 4\_Massetto armato per sottofondo di pavimentazione esterna sp.10cm
- 5\_Pavimentazione esterna in masselli prefabbricati autobloccanti in cls sp. 6cm
- 6\_Rivestimento zoccolo in lamiera preverniciata colore rosso siena sp. 8/10
- 7\_Profilo ad "L" in lamiera preverniciata colore rosso siena sp. 8/10
- 8\_Rivestimento interno in pvc antistatico dissipativo colore rosso sp.2mm fissato mediante collante, struttura portante in legno massiccio di abete a strati incrociati, barriera vapore, isolante tipo "Isovent" formato da 6cm di PSE additivato con grafite, camera d'aria 4cm, pannello osb sp. 12mm, barriera al vento, rivestimento esterno con tavole riciclate tipo "CHENNA" (70%legno e 30%plastica) avvitate mediante viti TORX e interposizione tra le fughe delle stesce di melaminico colore bianco
- 9\_Soglia in lamiera piegata di alluminio verniciata bianca sp.15/10
- 10\_Sistema inferiore di scorrimento scuri con guida in alluminio, telaio scuro in scatolare di acciaio zincato 60x60 sp.3mm
- 11\_Infisso in alluminio a taglio termico con vetro basso-emissivo + VISARM sp. 6/7-12-6/7
- 12\_Scuro scorrevole formato da telaio in scatolari di acciaio zincato e tavole tipo "CHENNA"
- 13\_Listone in legno di abete grezzo sagomato
- 14\_Scossalina piegata ad "L" di protezione scuro scorrevole in lamiera di alluminio verniciata bianca sp. 15/10
- 15\_Sistema superiore di scorrimento scuri scorrevoli con carrello in alluminio tipo M3 avvitato direttamente a listone in legno
- 16\_Canale di gronda in lamiera preverniciata colore rosso siena sp. 8/10
- 17\_Isolante lungo canale di gronda in sughero sp. 3cm
- 18\_Struttura in legno di abete a pannelli prefabbricati a strati incrociati opportunamente trattato con impregnante ad acqua, barriera vapore, isolante tipo Isovent (8cm PSE additivato con grafite) sp.8cm,camera d'aria sp.4cm, osb sp. 12mm, doppio strato di guaina impermeabilizzante, listelli in legno distanziatori, rivestimento in tavole tipo "CHENNA"



7\_Foto dettaglio scuri scorrevoli



8\_Foto dettaglio rivestimento in materiale riciclato



9\_Dettaglio costruttivo